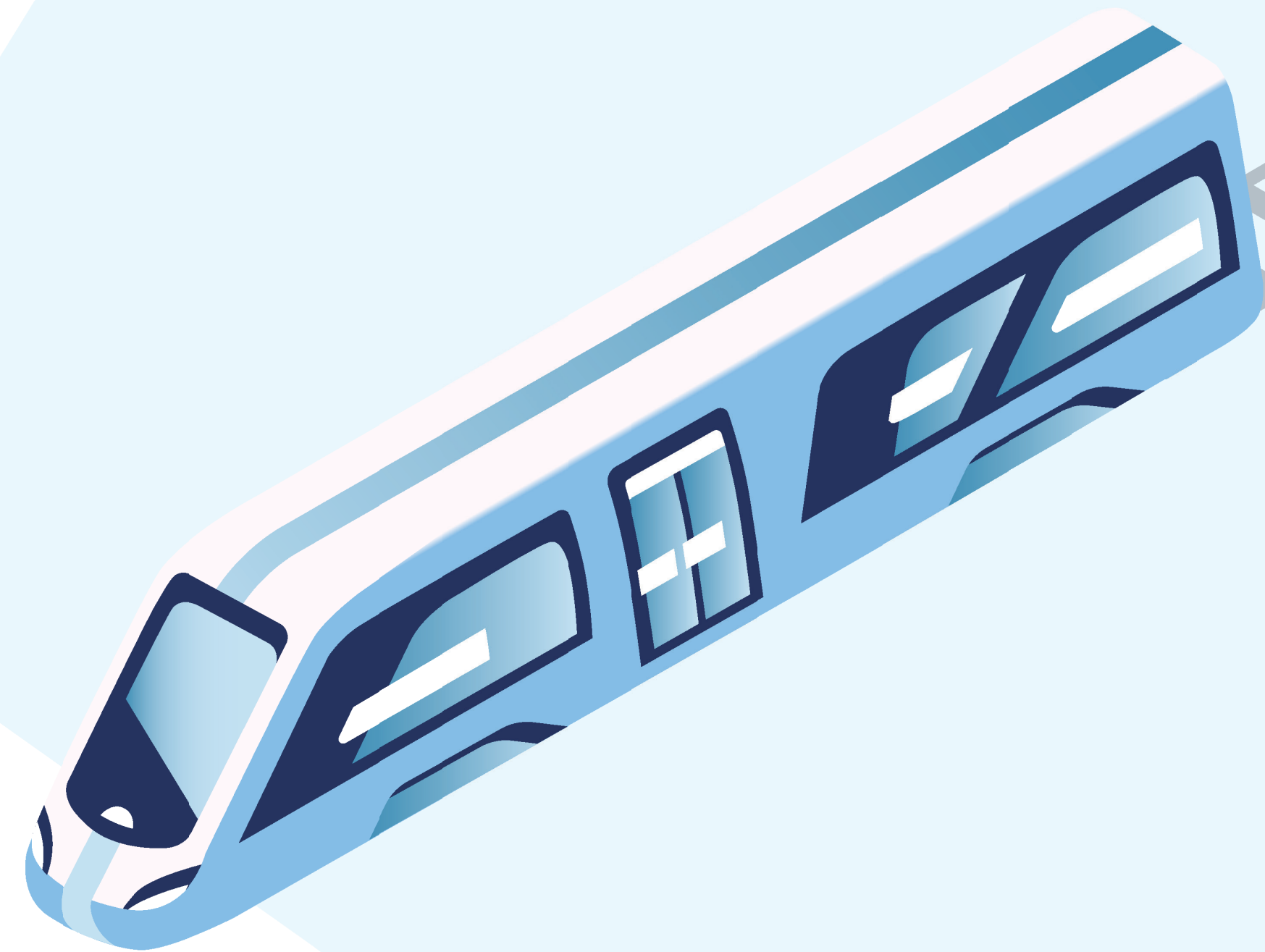
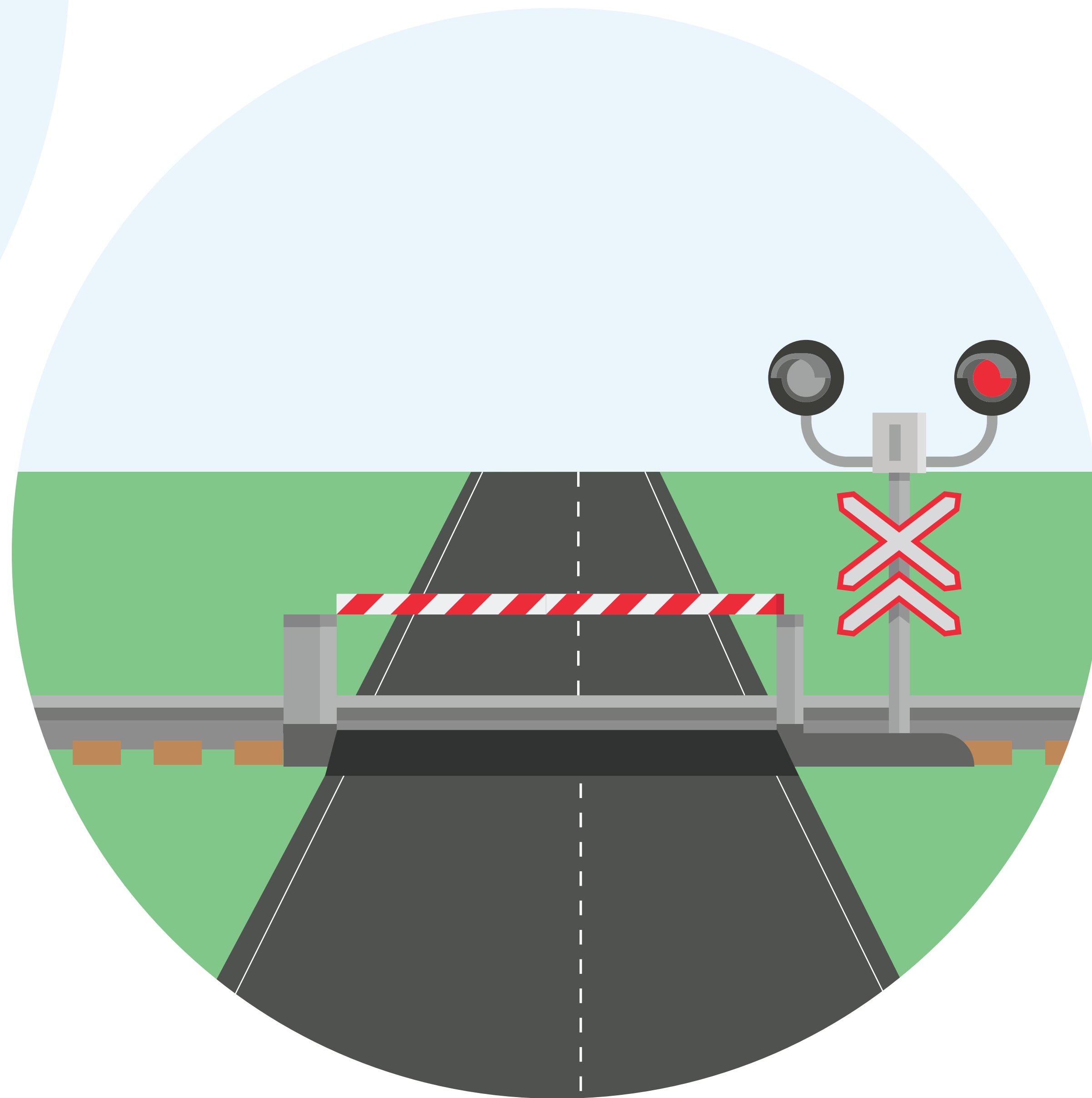


# SAUGUS VAŽIAVIMAS PER GELEŽINKELIO PERVAŽĄ



# KAS YRA GELEŽINKELIO PERVAŽA?

Geležinkelio ir kelio susikirtimo  
viename lygyje vieta.

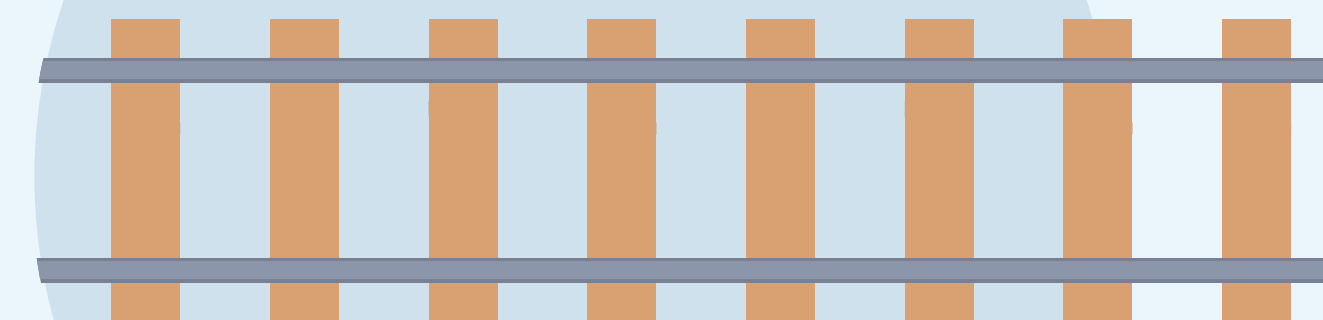


# VAŽIAVIMAS PER GELEŽINKELIO PERVAŽĄ

Važiuoti per geležinkelio pervažas nėra sudėtinga, bet gana pavojinga. Juk bėginės transporto priemonės negali sustoti taip greitai, kaip automobiliai, todėl visuomet jas turime praleisti. O jei kelių transporto priemonė dėl kokios nors priežasties užstrigo geležinkelio pervažoje – pasirūpinti keleivių ir savo saugumu bei imtis veiksmų transporto priemonei iš geležinkelio pervažos patraukti.

## SUSTOJIMO KELIAS

iki  
1000 m

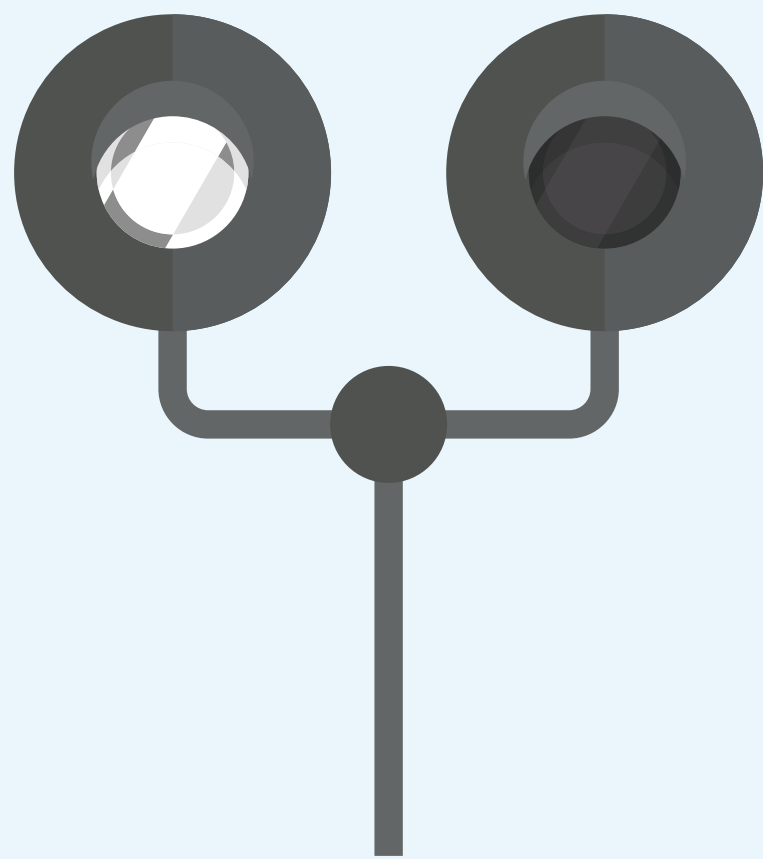


X9

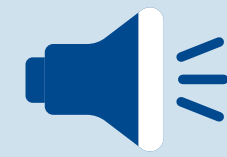


Traukiniui sustoti  
prireiktų beveik **9-ų**  
futbolo aikščių

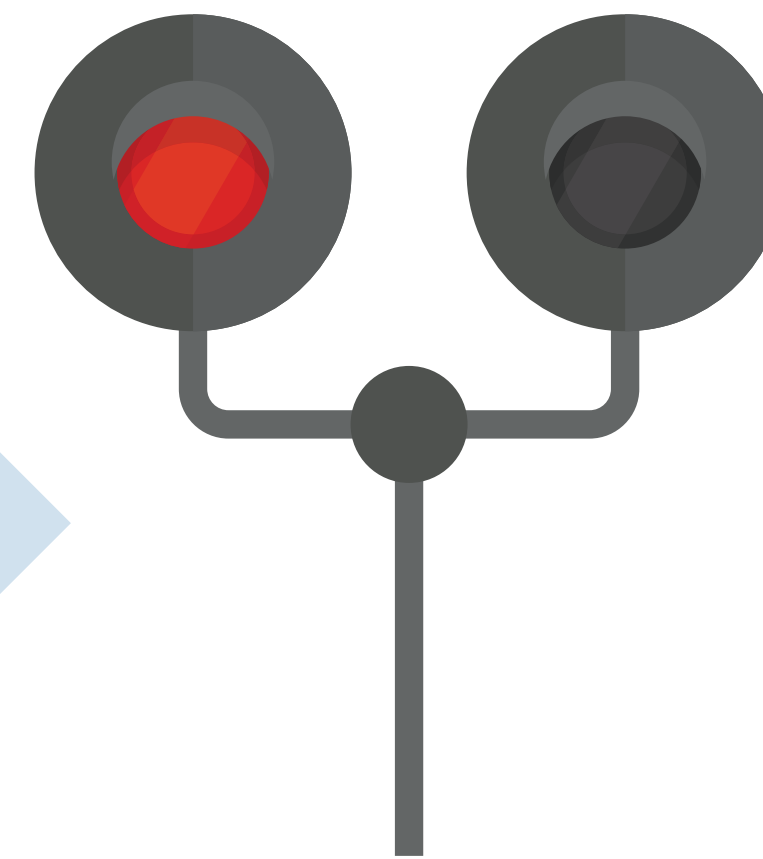
# KĄ REIŠKIA GELEŽINKELIO PERVAŽOS ŠVIESOFORŲ SIGNALAI?



Baltas mirksintis signalas leidžia važiuoti įsitikinus, kad prie geležinkelio pervažos nevažiuoja traukinys (prieš pervažą reikia sustoti).



Geležinkelio pervažose raudoną šviesoforo signalą gali dubliuoti garso signalas.



Vienas raudonas arba du pakaitomis mirksintys raudoni signalai draudžia eismą per geležinkelio pervažą.

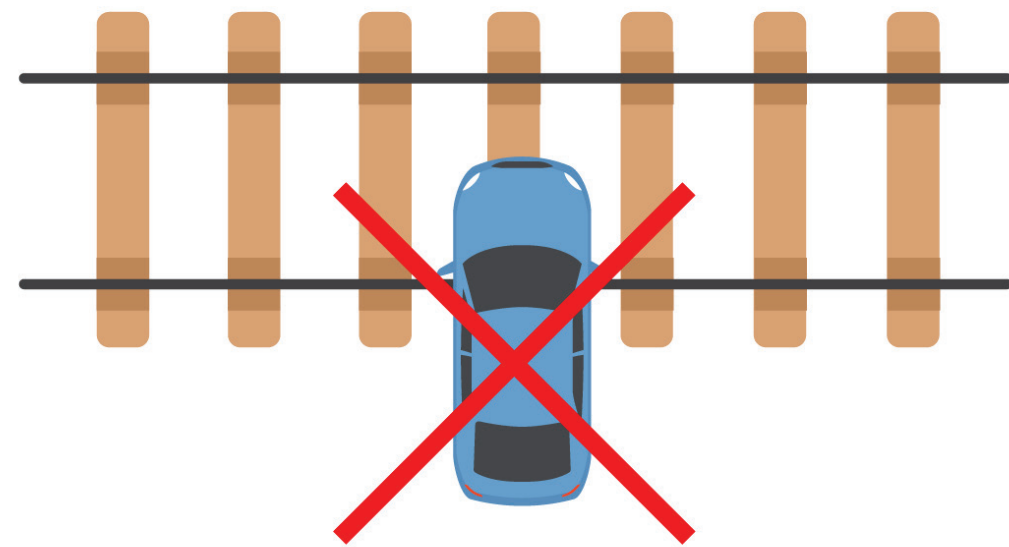
## KADA IR KAIP REIKIA PRALEISTI TRAUKINĮ?



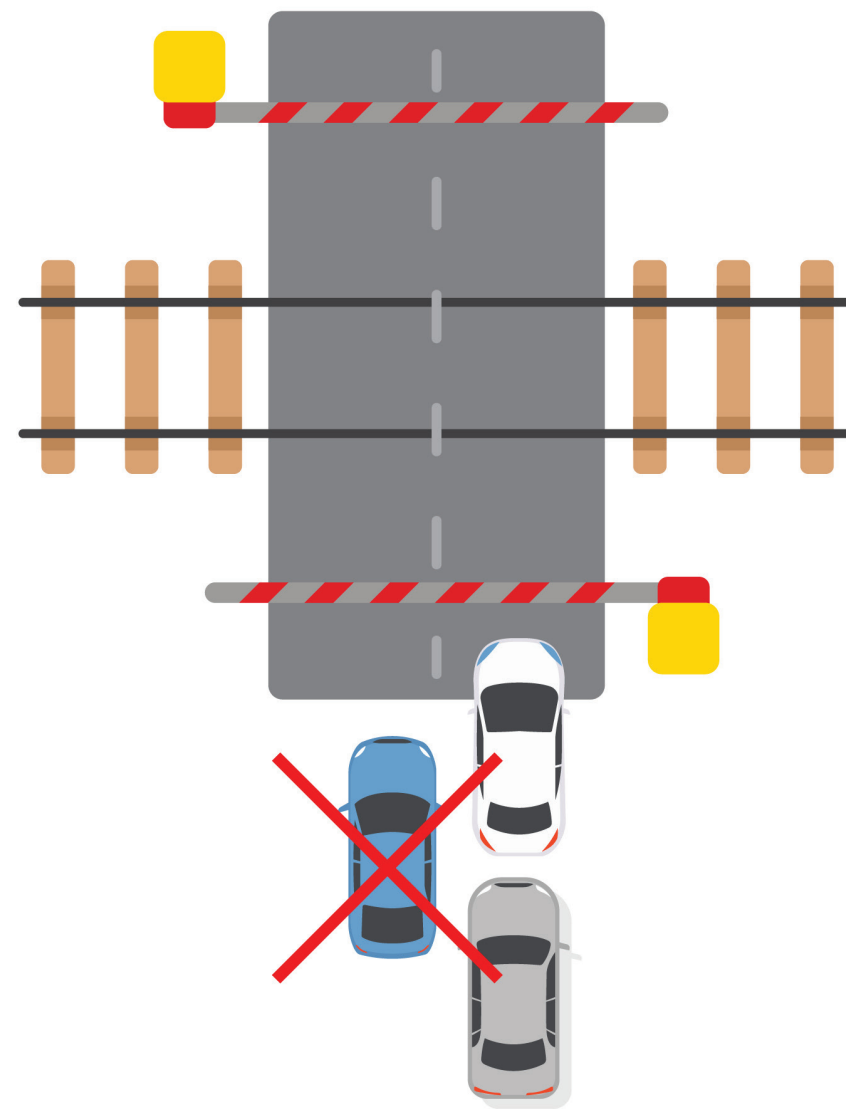
## VISADA DUOK KELIĄ BĖGINEI TRANSPORTO PRIEMONEI

Duodamas kelią artėjančiai bėginei transporto priemonei, taip pat tuo atveju, kai važiuoti per geležinkelio pervažą draudžiama, privalai sustoti prieš „Stop“ liniją, kelio ženklą „Stop“, šviesoforą, pakeliamąjį užtvartą, o jeigu jų nėra, – ne arčiau kaip 10 m atstumu nuo pirmojo bėgio. Prieš „Stop“ liniją, kai ji naudojama su kelio ženklu „Stop“, o jeigu jos nėra, – prieš minėtą kelio ženklą, privalai sustoti net ir mirksint baltam šviesoforo signalu.

# KAS DRAUDŽIAMA GELEŽINKELIO PERVAŽOSE?



Judėti per geležinkelį  
tam neskirtose vietose.

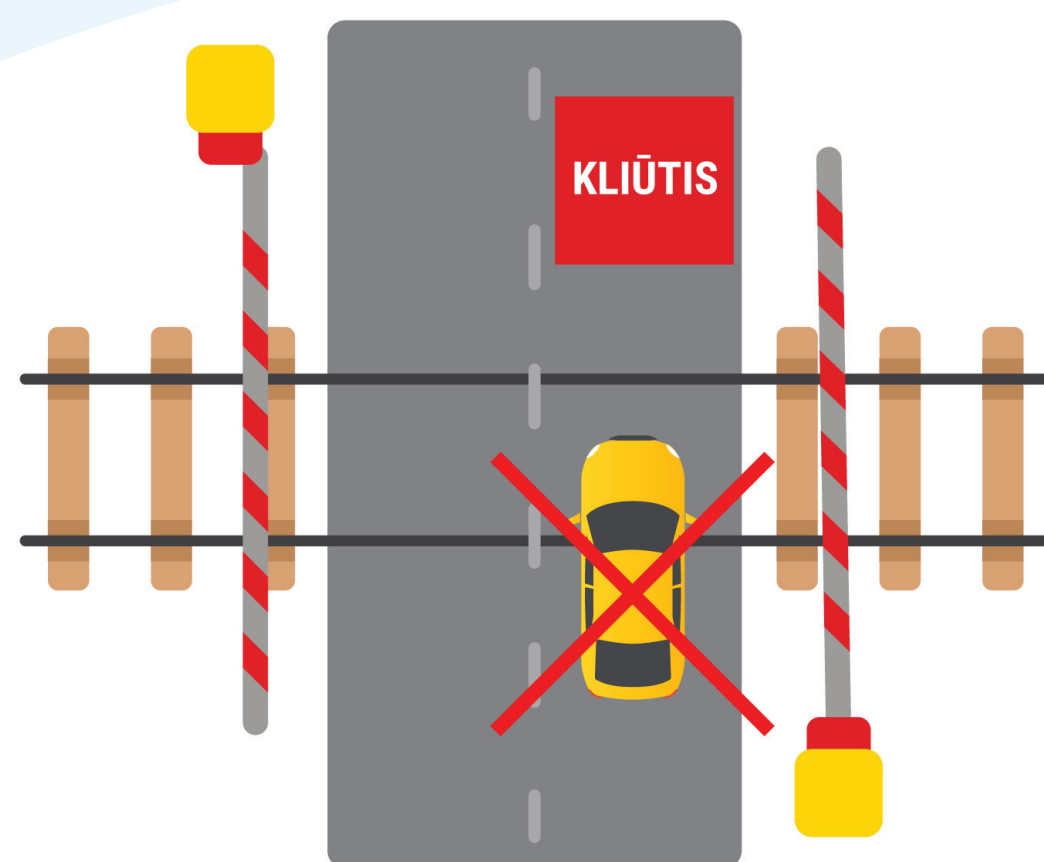


Apvažiuoti kitas transporto  
priemones, kurios sustojo prieš  
geležinkelio pervažą praleisti  
bėginės transporto priemonės.

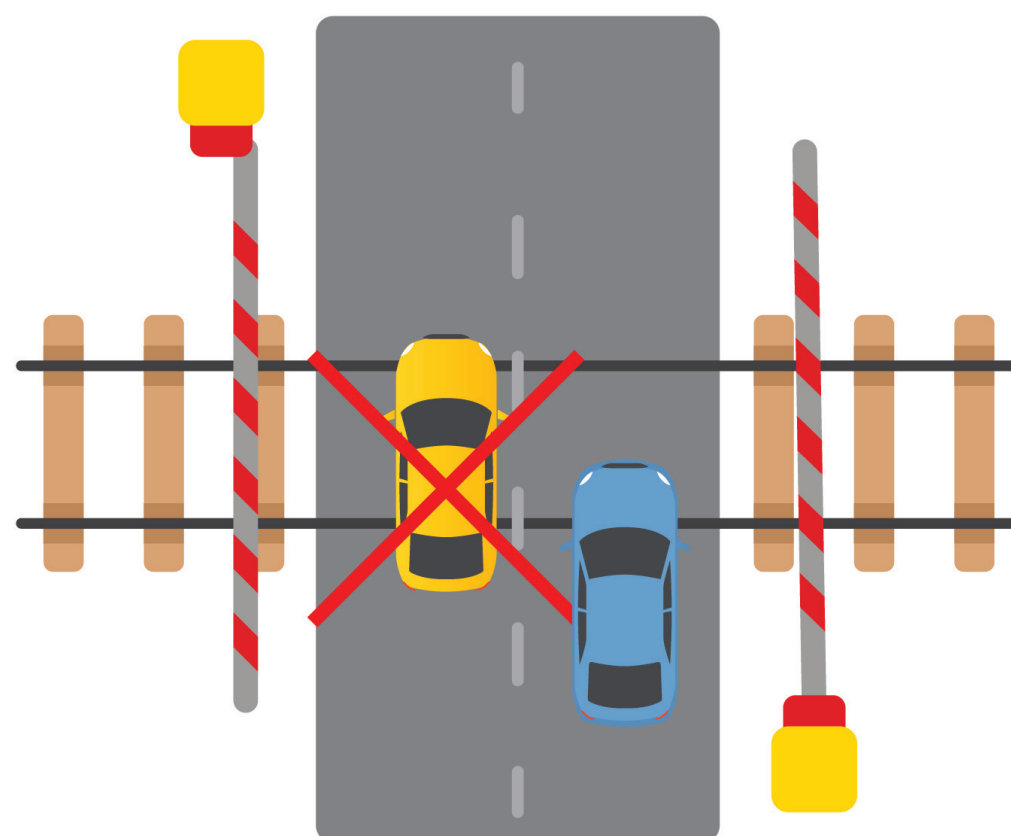


Įvažiuoti ar įeiti į geležinkelio pervažą,  
kai užtvaras nuleistas arba pradeda  
leistis, savavališkai pakelti užtvarą arba  
jį apvažiuoti (apeiti).

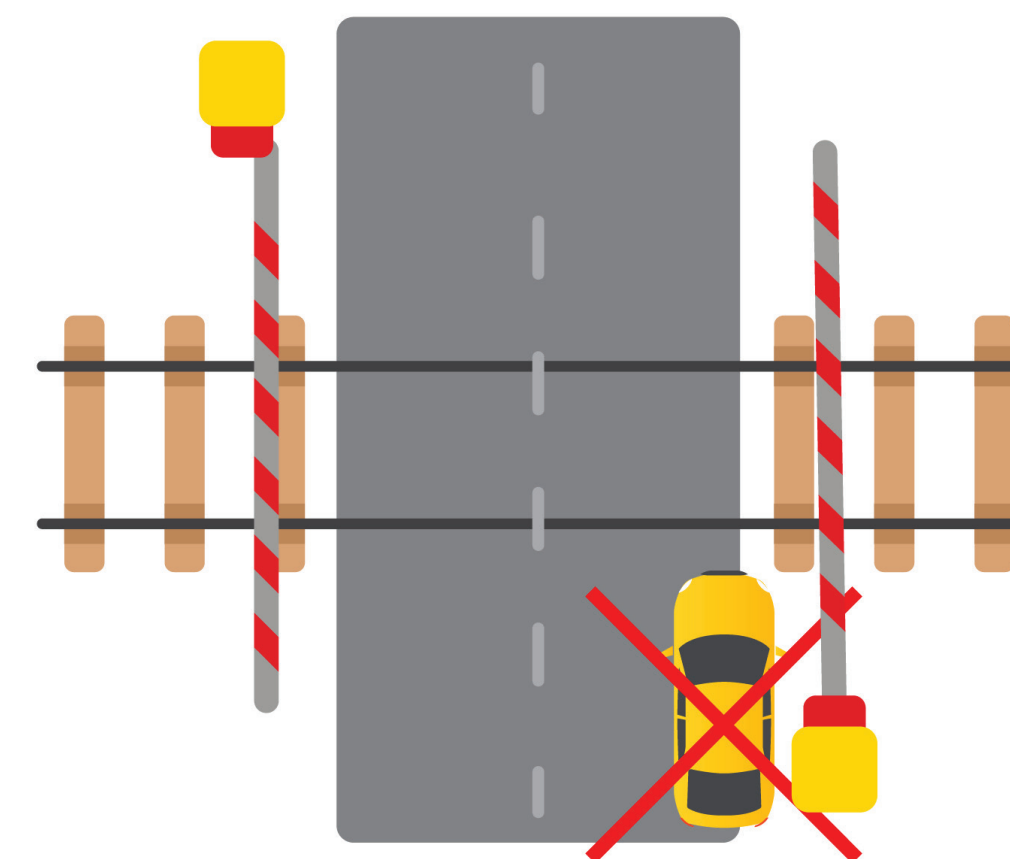
# KAS DRAUDŽIAMA GELEŽINKELIO PERVAŽOSE?



Važiuoti į geležinkelio pervažą, jeigu už jos yra kliūtis, kuri verstų vairuotoją sustoti geležinkelio pervažoje.



Lenkti pervažoje, taip pat likus 100 metrų atstumu iki jos.



Sustoti ir stovėti pervažoje, taip pat likus 50 metrų atstumu iki ir už jos.

# JEI PRIVERSTINAI SUSTOJOTE GELEŽINKELIO PERVAŽOJE (ANT BĖGIŲ), PRIVALOTE:



**01**

Nedelsdamas išlaipinti keleivius.



**02**

Imtis visų veiksmų transporto priemonei iš geležinkelio pervažos patraukti.

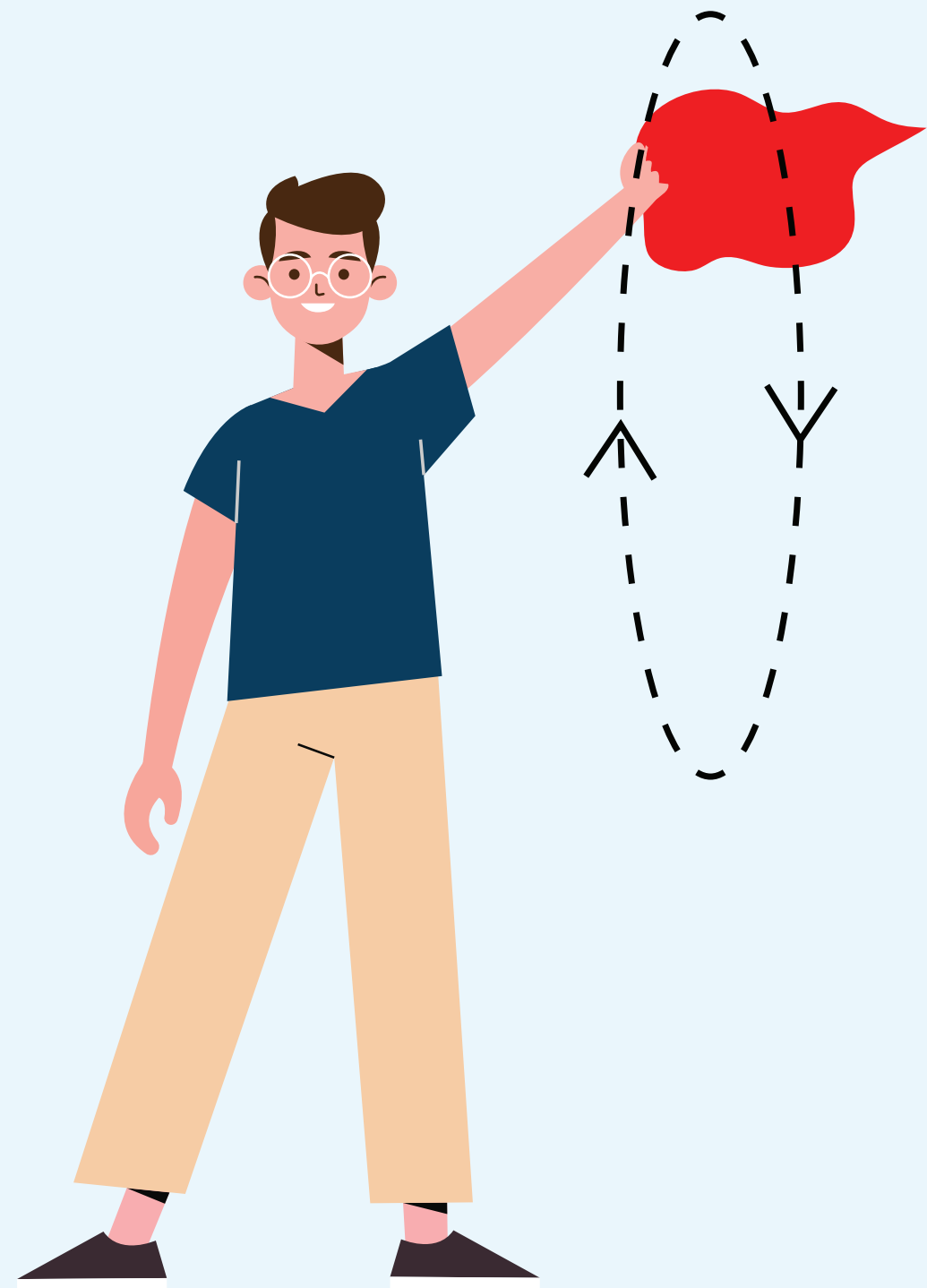
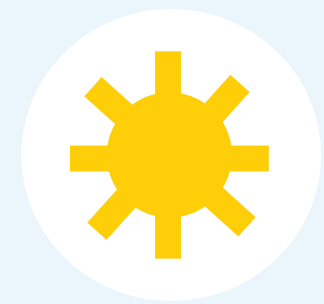


**03**

Jeigu jos patraukti nepavyksta, duoti signalus artėjančios bėginės transporto priemonės mašinistui.



# STABDYMO SIGNALU LAIKOMAS:

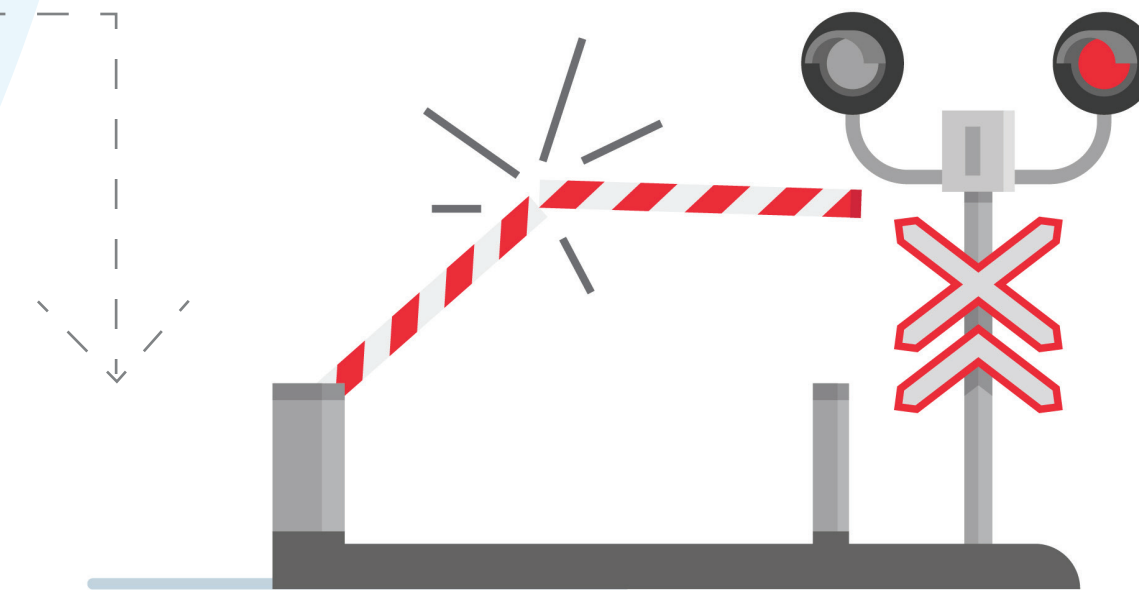


Rankos sukimas ratu šviesiuoju paros metu  
– su ryškiaspalviu gerai matomu daiktu.



Rankos sukimas ratu tamsiuoju paros metu – su fakelu arba žibintu.

**KĄ DARYTI, JEI ĮVAŽIAVAI Į  
GELEŽINKELIO PERVAŽĄ IR NUSILEIDO  
UŽTVARŲ UŽKARDAI?**



Esant pavojui ir nesant galimybės  
apvažiuoti užtvarų užkardų – laužk  
užkardą.

# **PATARIMAI DĖL SAUGAUS PERVAŽOS KIRTIMO**

Visais atvejais kirsdami geležinkelio pervažą būkite itin budrūs, dairykitės ir įsiklausykite ar nėra artėjančios bėginės transporto priemonės.







Atkreipkite dėmesį į kelio ženklus ir kelio ženklinimą, šviesoforų signalus, eismą valdančių darbuotojų ir policijos pareigūnų reikalavimus, vadovaukitės jais.

Niekada nelenkite kitų kelių transporto priemonių ir nelenktyniaukite su bėginėmis transporto priemonėmis.

# NUOBAUDOS UŽ PAŽEIDIMUS



**Reikalavimo nesilaikymas užtraukia baudą vairuotojams nuo vieno šimto aštuoniasdešimt iki dviejų šimtų aštuoniasdešimt eurų bei atimama teisė vairuoti transporto priemonę nuo dviejų iki šešių mėnesių**

-  Važiavimas per geležinkelį tam neskirtose vietose, prieš geležinkelio pervažą praleisti traukinio sustojusių kitų transporto priemonių apvažiavimas.
-  Įvažiavimas į geležinkelio pervažą esant draudžiamam šviesoforo ar pervažos budėtojo signalui arba kai užtvaras yra nuleistas ar pradeda leistis.
-  Savavališkas užtvaro pakėlimas arba jo apvažiavimas.
-  Įvažiavimas į geležinkelio pervažą, kai už jos yra kliūtis, kuri verstų vairuotoją sustoti pervažoje.
-  Specialiai transportuoti neparengtų žemės ūkio, kelių, statybos ir kitų mašinų gabenimas per geležinkelio pervažą.
-  Kelio ženklo „Stop“, kuris pastatytas prieš geležinkelio pervažą reikalavimo nesilaikymas.

